

APPART'CITY MONTPELLIER SAINT-ROCH MONTPELLIER (34)

Affaires - APPART CITY

LA RÉGION : OCCITANIE

Avec 5,9 millions d'habitants en 2017, l'Occitanie est la 5ème région la plus peuplée de France.

La région a accueilli plus de 15 millions de touristes en 2017, pour 16 millions de nuitées.

On dénombre 1 900 hôtels pour une capacité totale de 62 000 chambres, soit 1 hôtel pour 7 700 touristes.



LA VILLE : MONTPELLIER

Montpellier est une commune située dans l'Hérault., et en est la préfecture.

En 2015, la commune comptait 277 639 habitants, en augmentation de 7,88 % par rapport à 2010. 9ème ville de congrès à l'accueil de manifestations internationales (classement ICCA 2017), Montpellier a accueilli 1,5 million de visiteurs en 2017. On comptait 6501 chambres d'hôtels, 2289 chambres en appart'hôtel, et 194 salles de réunion pour une capacité d'accueil de 10 000 personnes.

Le revenu annuel médian par habitants était de 17 640 € nets en 2015.



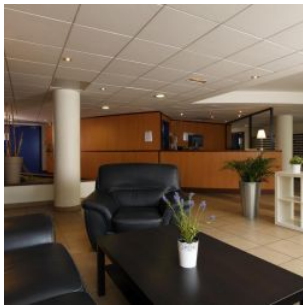


RÉSIDENCE "APPART'CITY MONTPELLIER SAINT-ROCH"

Construite en 2008, la résidence Saint-Roch est située à proximité immédiate du centre-ville et de la gare Montpellier Saint-Roch.

Elle comporte 147 logements, du studio de 18 m² au T3 de 33 m², répartis sur 3 niveaux.

Elle est notée 7/10 (Source Booking.com).



SITUATION

**29 Boulevard Berthelot
34000 Montpellier**

A proximité :

- Centre-ville de Montpellier à 1 km ;
- Office de tourisme et congrès à 1,5 km ;
- Palais des Congrès Le Corum à 2 km ;
- Montpellier Arena à 6 km

La résidence est desservie :

- La gare Saint-Roch à 1 km ;
- Le tram (lignes 2 et 4) ;
- Les autoroutes A709 et A9

