

# LE ROYAL ANNECY (74)

Affaires - PRIVILOGES

## LA RÉGION : AUVERGNE-RHÔNE-ALPES

Deuxième région de France en superficie et en population (6 117 229 habitants en 2008) après l'Île-de-France.

La région Rhône-Alpes est également la deuxième destination française en termes de nuitées (9,1 % des nuitées passées en France).

On dénombrait 2 797 hôtels et 23 700 000 nuitées en 2015.



## LA VILLE : ANNECY

Annecy est une ville des Alpes située dans le sud-est de la France. Elle est réputée pour sa vieille ville avec ses rues pavées, ses canaux sinueux et ses maisons aux couleurs pastel.

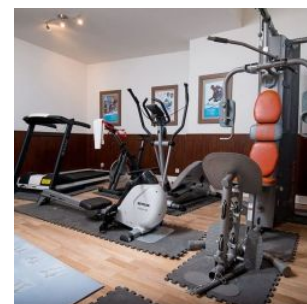
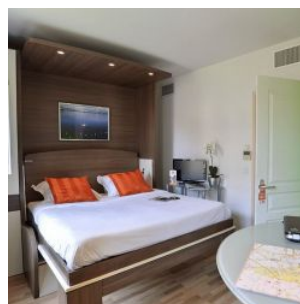
Avec 2,5 millions de visiteurs chaque année, Annecy est très prisée par les touristes, et la ville dispose de plus de 5 000 lits dédiés au tourisme.





## RÉSIDENCE "LE ROYAL"

La résidence hôtelière à Annecy Le Royal est située dans un hôtel où furent hébergés la Reine Victoria et Napoléon, datant du 19ème siècle. Le bâtiment a été transformé en Aparthôtel en 2006 et rénové en 2010. Aux abords de la vieille ville et à seulement 200 mètres du lac, une terrasse extérieure donne sur le parc et la cathédrale de L'Evêché.



## SITUATION

**9 Rue Royale  
74000 Annecy**

La résidence est située à :

- 300 m de la gare SNCF d'Annecy ;
- 600 m des Jardins de l'Europe ;
- 700 m du lac d'Annecy ;
- 46 km de Chambéry.

