

# ADAGIO ACCESS CARRIÈRES-SOUS-POISSY CARRIÈRES-SOUS-POISSY (78)

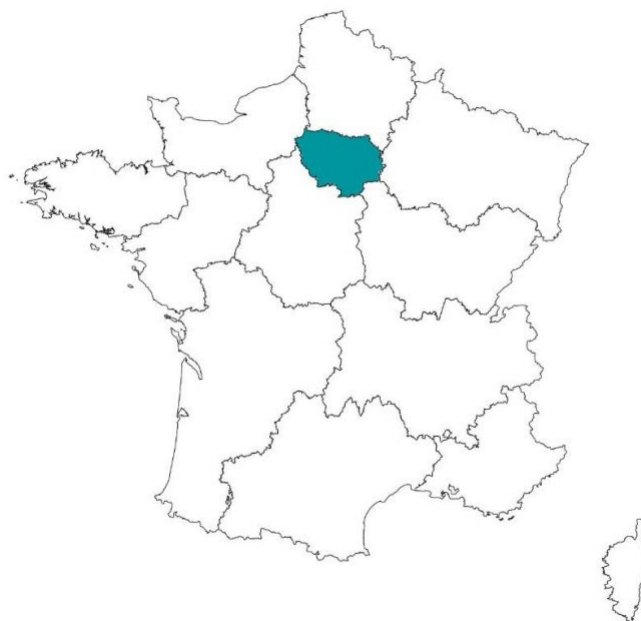
Affaires - PV-CP CITY

## LA RÉGION : ILE-DE-FRANCE

Avec 12 millions d'habitants en 2017, l'Île-de-France est la région la plus peuplée de France. La région a accueilli plus de 33 millions de touristes en 2017, dont 52 % pour du tourisme d'affaire.

Paris est la 4<sup>e</sup> plus grande ville organisatrice mondiale, et la 1<sup>ère</sup> en Europe. Plus de 1000 congrès ont été organisés en 2016, en hausse de 10% par rapport à 2015, dans plus de 350 lieux différents.

On dénombre 2 500 hôtels pour une capacité totale de 80 000 chambres, soit 1 hôtel pour 13 600 touristes.



## LA VILLE : CARRIÈRES-SOUS-POISSY

Carrières-sous-Poissy est une commune française située dans le département des Yvelines en région Île-de-France, profitant d'un environnement économique dynamisé par l'industrie automobile.

La ville dispose toujours, de vastes espaces disponibles, aménageables et constructibles en réponse aux besoins des entreprises.

En 2017, la commune comptait 16 212 habitants, en augmentation de 8,49 % par rapport à 2012.



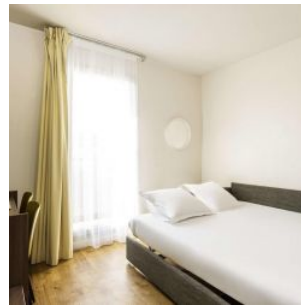
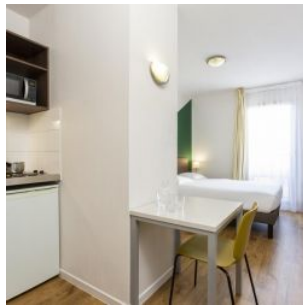


## RÉSIDENCE "ADAGIO ACCESS CARRIÈRES-SOUS-POISSY"

La résidence construite en 2008 a été rénovée en 2019, elle propose un cadre paisible ainsi qu'un accès rapide et aisé à Paris.

Elle dispose de 120 appartements, du studio de 20 m<sup>2</sup> au T2 de 30 m<sup>2</sup>, répartis sur 5 niveaux.

Notée 7,1/10 sur le site Booking.com



## SITUATION

**27 Rue de la Senette  
78955 Carrières-sous-Poissy**

A proximité :

- La Seine à 150 m
- Le centre d'expertise R&D pour la transition énergétique PSA inauguré en 2019 à 500 m (60 M€ investis)
- Le site de production historique de Poissy - Groupe PSA à 1 km
- Paris à 30 minutes en transports

La résidence est desservie par :

- Bus à 600 m
- RER A, Gare de Poissy à 700 m
- Autoroute A14 à 3,6 km

