

ADAGIO ACCESS LE VELVET *** SAINT-LOUIS (68)

Affaires - PV-CP CITY

LA RÉGION : GRAND-EST

Avec 5,5 millions d'habitants en 2017, le Grand-Est est la 6ème région la plus peuplée de France.

La région a accueilli plus de 18 millions de touristes en 2017, pour 14 millions de nuitées.

On dénombre 1 300 hôtels pour une capacité totale de 44 000 chambres, soit 1 hôtel pour 13 600 touristes.



LA VILLE : SAINT-LOUIS

Saint-Louis est une commune française de l'agglomération trinationale de Bâle, située dans le département du Haut-Rhin.

En 2015, la commune comptait 20 401 habitants, en augmentation de 1,36 % par rapport à 2010. A proximité immédiate de Bâle, elle profite de son dynamisme : 2,7 millions de nuitées ont été enregistrées dans ses cantons en 2016.

Le revenu annuel médian par habitants était de 21 685 € nets en 2015.



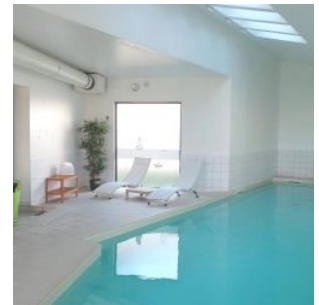
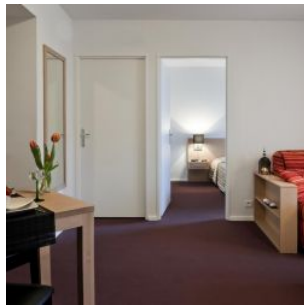


RÉSIDENCE "ADAGIO ACCESS LE VELVET ****"

Construite en 2010, la résidence 3 étoiles Adagio Access Le Velvet est située en centre-ville, à proximité des frontières française, allemande et suisse.

Elle comporte 100 logements, du studio de 15 m² au T2 de 40 m², répartis sur 5 niveaux.

Elle est notée 7.7 / 10 sur le site booking.com



SITUATION

**92 Avenue de Bâle
68300 Saint-Louis**

A proximité :

- Centre-ville de Saint-Louis ;
- Centre-ville de Bâle à 2 km ;
- Palais des Congrès à 3 km ;
- Golf de Bâle à 8 km ;

La résidence est desservie par :

- La gare de Bâle Saint-Jean à 1 km ;
- L'aéroport Bâle-Mulhouse-Fribourg à 5 km ;
- L'autoroute A35 ;

