

SEJOURS & AFFAIRES ANNECY LE PONT NEUF CRAN-GEVRIER (74)

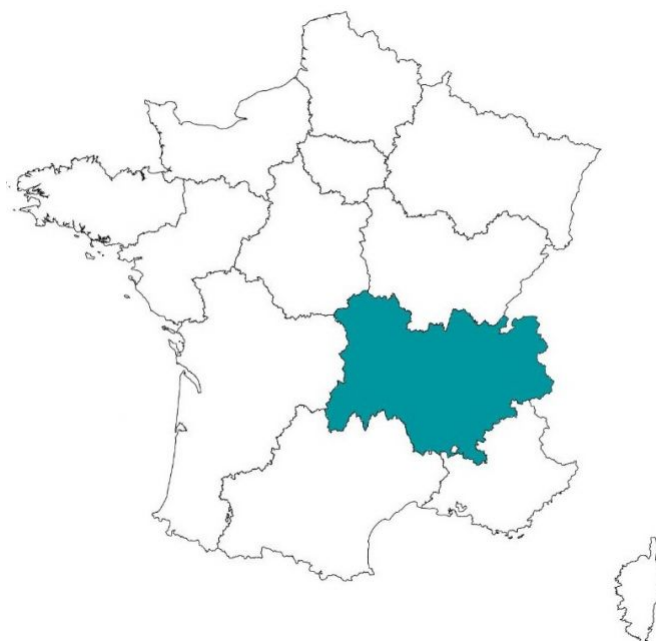
Affaires - RESIDE ETUDES

LA RÉGION : AUVERGNE-RHÔNE-ALPES

Deuxième région de France en superficie et en population (6 117 229 habitants en 2008) après l'Île-de-France.

La région Rhône-Alpes est également la deuxième destination française en termes de nuitées (9,1 % des nuitées passées en France).

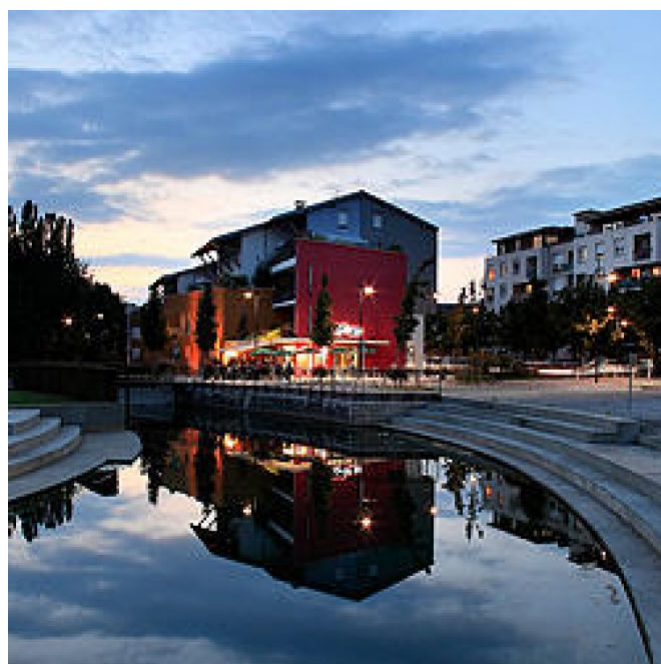
On dénombrait 2 797 hôtels et 23 700 000 nuitées en 2015.



LA VILLE : CRAN-GEVRIER

Cran-Gevrier est une ancienne commune située dans le département de la Haute-Savoie, dans la banlieue d'Annecy, en région Auvergne-Rhône-Alpes.

Le 1er janvier 2017, elle fusionne avec les communes d'Annecy, d'Annecy-le-Vieux, de Meythet, de Pringy et de Seynod, pour devenir une commune nouvelle, Annecy, qui compte 126 419 habitants (données 2016).



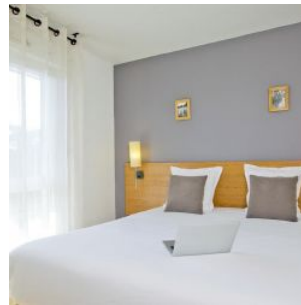
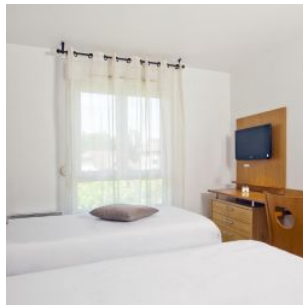
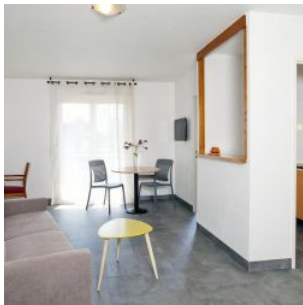


RÉSIDENCE "SEJOURS & AFFAIRES ANNECY LE PONT NEUF"

La résidence "SEJOURS & AFFAIRES ANNECY LE PONT NEUF" construite en 2000, aux portes d'Annecy.

Se compose de 84 appartements, du studio au T2, répartis sur 3 étages.

Elle est notée 7,8/10 sur le site Hotels.com



SITUATION

**8 rue du Rond Point
74960 Cran-Gevrier**

A proximité :

- Quartier de Cran-Gevrier (commerces, restaurants ...)
- Annecy cœur de ville à 1 km
- IPAC Annecy à 1,4 km
- Lac d'Annecy à 1,8 km
- Semnoz, domaine skiable à 14,8 km
- Frontière Suisse à 31 km

La résidence est desservie par :

- Bus, Panorama (ligne 3 et I) à 190 m
- Gare d'Annecy (TGV/TER) à 1 km
- Autoroute A41 à 2,7 km
- Aéroport de Genève à 44 km

