

RESIDHOME DU THÉÂTRE *** VALENCIENNES (59)

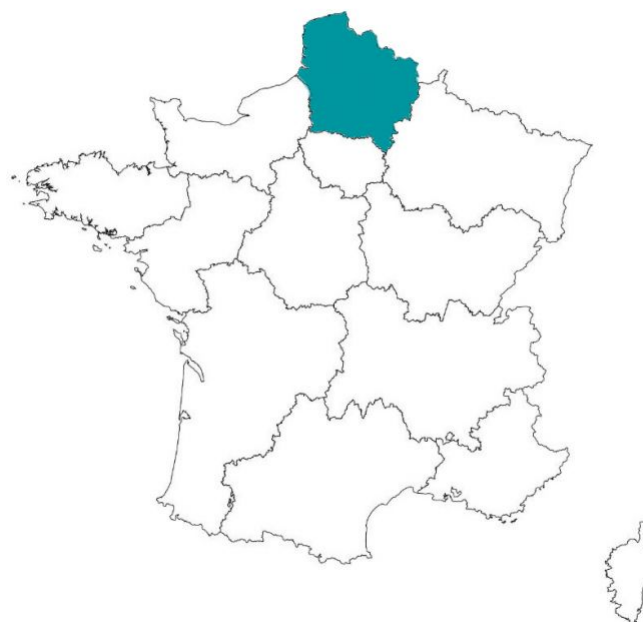
Affaires - RESIDE ETUDES

LA RÉGION : HAUTS-DE-FRANCE

Avec 6 millions d'habitants en 2017, les Hauts-de-France sont la 3ème région la plus peuplée de France.

La région a accueilli plus de 7 millions de touristes en 2017, pour 9 millions de nuitées.

On dénombre 700 hôtels pour une capacité totale de 28 000 chambres, soit 1 hôtel pour 10 600 touristes.



LA VILLE : VALENCIENNES

Valenciennes est une commune française, sous-préfecture du département du Nord, en région Hauts-de-France.

La ville se situe à 1h40 de Paris en TGV, et propose notamment 15 129 m² dédiés au tourisme d'affaires grâce à la Cité des Congrès.

En 2017, la commune comptait 43 336 habitants, en augmentation de 0,81 % par rapport à 2012. La Métropole de Valenciennes compte 193 872 habitants.



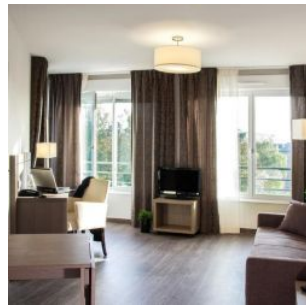


RÉSIDENCE "RESIDHOME DU THÉÂTRE ***"

La résidence construite en 2012, est voisine de « la scène nationale le phénix », située à quelques minutes du centre-ville.

Elle propose 71 appartements, du studio au deux pièces, répartis sur 4 étages, pour une capacité d'accueil de 165 personnes.

Notée 8,5/10 sur le site Booking.com



SITUATION

**90 boulevard Henri Harpignies
59300 Valenciennes**

A proximité :

- Scène Nationale le Phénix à 1 min à pied
- Le cœur de ville de Valenciennes à 700 m
- Chambre de Commerce du Grand Hainaut à 800 m
- Siège social INOREC à 1,7 km
- Cité des Congrès Valenciennes à 2,4 km
- La frontière Belge à 13,7 km
- Paris à 1h40 en TGV

La résidence est desservie par :

- Arrêts de bus au pied de la résidence
- Tramway, arrêt Valenciennes Gare à 850 m
- Gare TGV de Valenciennes à 950 m
- La sortie 23 de l'autoroute A2 à 7 km

