

CLINIQUE LA MAISON BASQUE CAMBO-LES-BAINS (64)

EHPAD - COLISEE

LA RÉGION : NOUVELLE-AQUITAINE

Avec 6 millions d'habitants en 2017, la Nouvelle-Aquitaine est la 4ème région la plus peuplée de France.

On dénombre plus d'1,8 millions de retraités, soit 30 % de la population, ce qui est supérieur à la moyenne nationale (26 %).

Il y avait environ 70 000 places en EHPAD dans la région en 2015, soit 1 place pour potentiellement 26 retraités.



LA VILLE : CAMBO-LES-BAINS

Cambo-les-Bains est une commune située dans le département des Pyrénées-Atlantiques, entre l'Océan Atlantique et les contreforts des Pyrénées, en région Nouvelle-Aquitaine.

Elle révèle toutes les facettes du Pays Basque, dont elle est l'unique station thermale.

En 2016, la commune comptait 6 629 habitants, en augmentation de 0,79 % par rapport à 2011. Le revenu annuel médian net par habitant s'élevait à 20 423 €, en 2015.

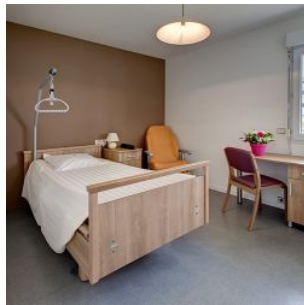




RÉSIDENCE "CLINIQUE LA MAISON BASQUE"

La Maison Basque réhabilitée en 2012, au cœur d'un parc de un hectare, est un établissement de Soins de Suite et de Réadaptation.

Elle dispose de 66 lits, repartis en 62 chambres particulières ou doubles, sur 2 niveaux.



SITUATION

**15 Allée Edmond Rostand
64250 Cambo-les-Bains**

A proximité :

- Cœur de ville, commerces, restaurants, services...
- L'Espagne à 15 km
- Biarritz à 20 km

La résidence est desservie par :

- Bus, arrêt Place Sorhaïnde, ligne 49 à 140 m
- Gare TER de Cambo-Les-Bains à 950 m
- L'autoroute A64 à 14 km

