

L'ASTÉRINA BÉMÉCOURT (27)

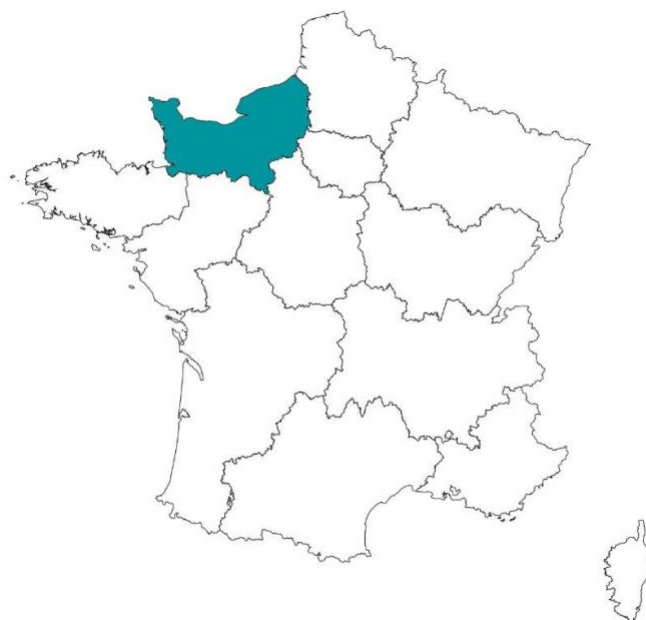
EHPAD - DOMIDEP

LA RÉGION : NORMANDIE

Avec 3,3 millions d'habitants en 2017, la Normandie est l'une des régions les moins peuplées de France.

On dénombre pourtant plus de 900 000 retraités, soient 28 % de la population, ce qui est supérieur à la moyenne nationale (26 %).

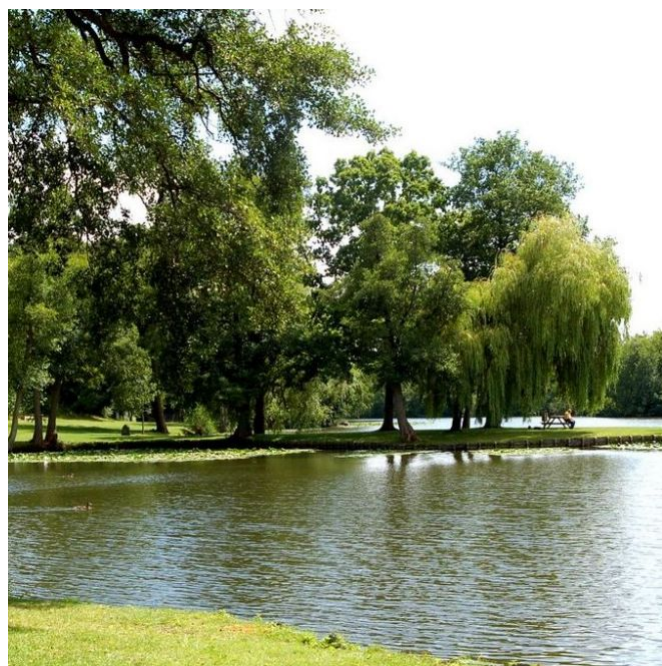
Il y avait environ 33 000 places en EHPAD dans la région en 2015, soit 1 place pour potentiellement 27 retraités.



LA VILLE : BÉMÉCOURT

Petite commune de 537 habitants, Bémécourt est située dans le département de l'Eure.

Dans un environnement paisible en pleine campagne, la commune est néanmoins située à 4 km de Breteuil-sur-Iton, plus fournie en commerces et commodités.



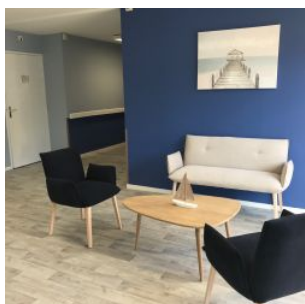


RÉSIDENCE "L'ASTÉRINA"

La résidence construite en 1992, a été complètement réhabilitée en 2009 puis étendue en 2011.

Les chambres individuelles ou doubles sont toutes situées en rez-de-chaussée. D'une capacité d'accueil de 52 lits, elle dispose de 40 chambres simples et 6 chambres doubles, dont 14 en unité Alzheimer.

Notée 8/10 par le site MDRS.fr



SITUATION

**20 Chemin du Patrouillet
27160 Bémécourt**

A proximité :

- Le centre du village à 700 m
- Centre-ville et commerces de Breteuil à 4 km
- Evreux à 30 km
- Rouen à 70 km
- Deauville à 90 km
- Paris à 115 km

La résidence est desservie par :

- Arrêt de bus à 800 m
- Gare TER de Verneuil-sur-Avre à 14 km

