



REVENU PIERRE

DU TERTRE FRONSAC (33)

EHPAD - DOMIDEP

LA RÉGION : NOUVELLE-AQUITAINE

Avec 6 millions d'habitants en 2017, la Nouvelle-Aquitaine est la 4ème région la plus peuplée de France.

On dénombre plus d'1,8 millions de retraités, soit 30 % de la population, ce qui est supérieur à la moyenne nationale (26 %).

Il y avait environ 70 000 places en EHPAD dans la région en 2015, soit 1 place pour potentiellement 26 retraités.



LA VILLE : FRONSAC

Fronsac est une commune du Sud-Ouest de la France, située dans le département de la Gironde en région Nouvelle-Aquitaine.

Elle est située à 40 km au nord-est de Bordeaux et à 3 km au nord-ouest de Libourne.

En 2017, la commune comptait 1 153 habitants, en augmentation de 0,61 % par rapport à 2012.



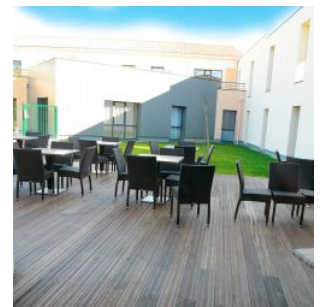
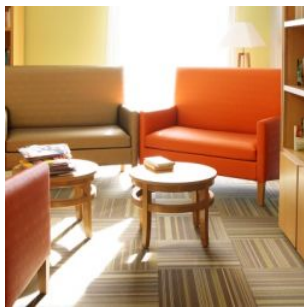


RÉSIDENCE "DU TERTRE "

La résidence construite en 2012, au cœur d'un cadre agréable, offre une vue panoramique sur les vignes avoisinantes et des espaces extérieurs aménagés.

Elle dispose d'une capacité d'accueil de 86 lits, dont 32 en unité Alzheimer.

Notée 9/10 par le site MDRS.fr



SITUATION

**7 Lague Sud
33126 Fronsac**

A proximité :

- Le centre du village, ses services et commerces à 200 m
- Libourne à 5 minutes
- Centre Hospitalier de Libourne à 4,6 km
- Saint-André-de-Cubzac à 20 minutes
- Bordeaux à 35 minutes

La résidence est desservie par :

- Arrêt de bus à 300 m
- Gare TGV / TER de Libourne à 3,9 km
- Autoroute A89 à 10 km

