

# LES JARDINS MÉDICIS AUBERGENVILLE (78)

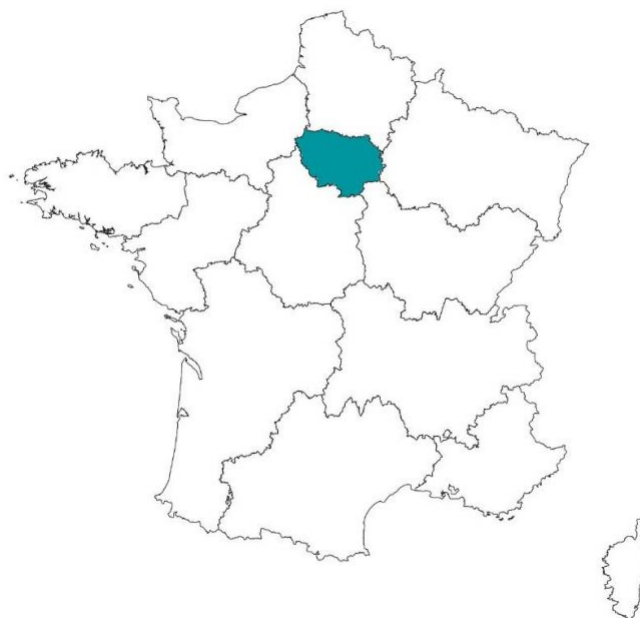
EHPAD - DOMUSVI

## LA RÉGION : ILE-DE-FRANCE

L'Île-de-France est une région historique et administrative française la plus densément peuplée avec 12.3 millions d'habitants en 2020.

Elle compte plus de 2,4 millions de retraités, soit 20% de la population.

En 2019, la région totalisait 65 mille places d'Ehpad soit 1 pour 37 personnes âgées de plus de 60 ans. Le taux d'équipement (nombre de places disponibles) pour 1000 personnes de plus de 75 ans est de 134.

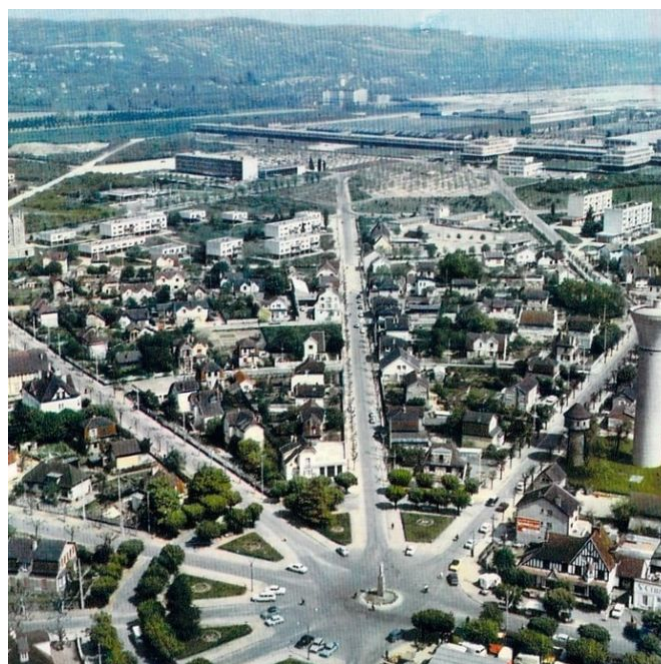


## LA VILLE : AUBERGENVILLE

La commune d'Aubergenville se situe dans le nord des Yvelines.

En 2015, la commune comptait 11 557 habitants, en diminution de 3,85 % par rapport à 2010. En revanche, le taux de retraités est en augmentation : il est passé de 15 % en 2010 à 20 % en 2015.

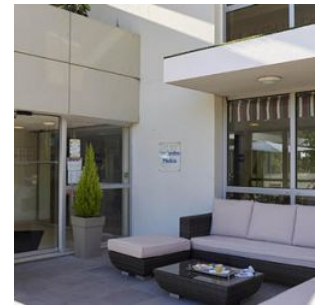
En 2015, la commune comptait 11 557 habitants, avec un revenu annuel médian de 20 784 € nets.





## RÉSIDENCE "LES JARDINS MÉDICIS"

EHPAD DOMUSVI. Située dans une zone verte en périphérie de la ville, la résidence comporte 60 chambres individuelles de 20 m<sup>2</sup> meublées, équipées et climatisées, dont 12 en unité Alzheimer, réparties sur 2 niveaux. Le bâtiment a été construit en 2004 et propose un restaurant, une bibliothèque, un espace kiné et balnéothérapie, et une terrasse extérieure. La résidence a été notée 8,5 / 10 par MDRS en juin 2018.



## SITUATION

**7 Rue du Bois Tonnerre  
78410 Aubergenville**

A proximité :

- Le centre-ville d'Aubergenville à 1 km ;
- Le bois d'Aubergenville à 1 km ;
- Le centre aquatique à 1,5 km ;
- Le family village à 2 km ;
- Les bords de Seine à 4 km ;
- La forêt de Saint-Germain-en-Laye à 15 km ;
- Paris à 35 km

La résidence est desservie par :

- Les départementales D113 et D191, ainsi que par l'autoroute A13 ;
- Le transilien à la gare d'Aubergenville - Elizabethville
- Le bus et le train à la gare de Nezel - Aulnay

