

PRÉ DU LAC CHÂTEAUNEUF-GRASSE (06)

EHPAD - EMERA

LA RÉGION : PROVENCE-ALPES- COTE-AZUR

Provence-Alpes-Côte d'Azur est une région administrative du sud-est de la France totalisant 5 millions d'habitants en 2020.

Elle compte 1,4 millions de retraités, soient 29% de la population, ce qui est supérieur à la moyenne nationale (26 %).

En 2019, la région totalisait 46.5 mille places d'Ehpad soit 1 pour 30 personnes âgées de plus de 60 ans. Le taux d'équipement (nombre de places disponibles) pour 1000 personnes de plus de 75 ans est de 114.



LA VILLE : CHÂTEAUNEUF-GRASSE

Châteauneuf-Grasse est une commune française située dans le département des Alpes-Maritimes, en région Provence-Alpes-Côte d'Azur.

Classé à l'inventaire des Sites, le village est bâti sur une colline complantée d'oliviers centenaires et domine la plaine d'Opio. Le village offre un beau panorama des Alpes Italiennes à l'Estérel.

En 2017, la commune comptait 3 505 habitants, en augmentation de 10,08 % par rapport à 2012.



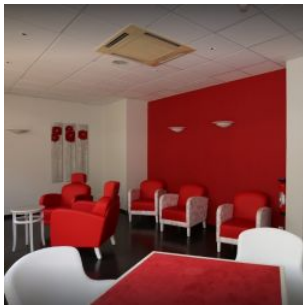


RÉSIDENCE "PRÉ DU LAC"

La résidence construite en 1987, puis étendue et rénovée en 2010 / 2012, domine un petit village typiquement provençal et possède une vue panoramique sur le littoral.

Elle dispose de 88 chambres individuelles et 4 doubles, de 20 à 30 m², réparties en 3 bâtiments, disposant de 3 niveaux. 36 des 96 lits sont en unité Alzheimer.

Notée 9/10 par le site MDRS.fr



SITUATION

**250 Chemin de Vence
06740 Châteauneuf-Grasse**

A proximité :

- Le parc naturel régional des Préalpes d'Azur à 500 m
- Le centre ville et ses services à 800 m
- Opio à 2,5 km
- Grasse à 6 km
- Mougins à 10 km
- Gagnes-sur-Mer à 17 km

La résidence est desservie par :

- Départementale D2085 en direction de Cagnes à 500 m
- Gare TER de Grasse à 5 km
- Autoroute A8 à 13 km

