



REVENU PIERRE

L'AGORA VAUVENARGUES (13)

EHPAD - KORIAN

LA RÉGION : PROVENCE-ALPES- CÔTE-AZUR

Avec 5 millions d'habitants en 2017, la Provence Alpes Côte d'Azur est la 7ème région la plus peuplée de France.

On dénombre 1,4 millions de retraités, soient 29 % de la population, ce qui est supérieur à la moyenne nationale (26 %).

Il y avait environ 45 000 places en EHPAD dans la région en 2015, soit 1 place pour potentiellement 32 retraités, ce qui la classe 2ème en termes de demande.



LA VILLE : VAUVENARGUES

Vauvenargues est une commune française, située dans le département des Bouches-du-Rhône en région Provence-Alpes-Côte d'Azur.

Si près d'Aix-en-Provence en distance, cette commune bien vivante de 1050 habitants aujourd'hui, est blottie au nord de la montagne, dans une vallée qui semble sauvage, car boisée et verdoyante.

Ville d'histoire, c'est en 1958 que le château devint la propriété du célèbre peintre Pablo Picasso qui, selon ses vœux en fit sa demeure éternelle.



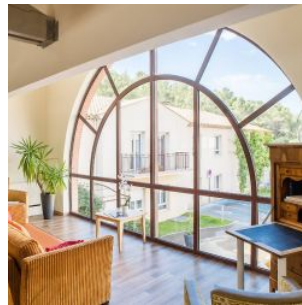
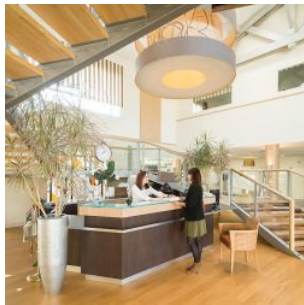


RÉSIDENCE "L'AGORA"

La résidence construite en 2010, propose un environnement magnifique pour cet établissement moderne et de grand standing.

Les chambres sont majoritairement individuelles, pour une capacité d'accueil de 83 résidents, dont 14 en unité Alzheimer.

Notée 9/10 par le site MDRS.fr



SITUATION

**RD 10- Quartier des Aliberts
13126 Vauvenargues**

A proximité :

- Magnifique parc verdoyant attenant à la résidence
- Quartier résidentiel calme
- Au pied de la montagne Sainte-Victoire
- Aix-en-Provence à 10 km
- Pertuis à 20 km
- Marseille à 40 km

La résidence est desservie par :

- Route départementale D10 qui relie Vauvenargues à Aix
- Autoroute A51 et A8 à 11 km
- Gare d'Aix-en-Provence à 12 km

Image not found or type unknown

