

# MAISON DE SANTÉ D'ÉPINAY ÉPINAY-SUR-SEINE (93)

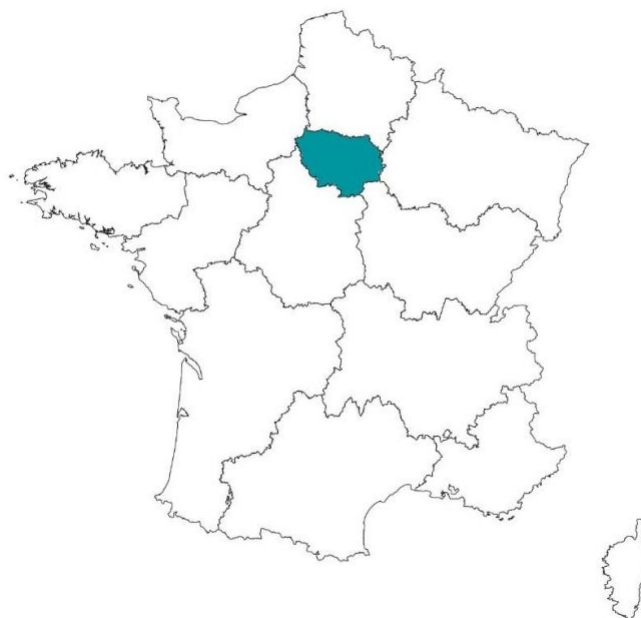
EHPAD - LE NOBLE ÂGE - LNA SANTE

## LA RÉGION : ILE-DE-FRANCE

Avec 12 millions d'habitants en 2017, l'Île-de-France est la région la plus peuplée de France.

On dénombre plus de 2,4 millions de retraités, soit 20 % de la population.

Il y avait environ 63 000 places en EHPAD dans la région en 2015, soit 1 place pour potentiellement 39 retraités, ce qui la classe 1ère en termes de demande.



## LA VILLE : ÉPINAY-SUR-SEINE

Épinay-sur-Seine est une commune française, située dans le département de la Seine-Saint-Denis en région Île-de-France. Elle est à 7 km au nord de Paris sur la rive droite de la Seine.

Commune dynamique de Seine-Saint-Denis, bénéficiant d'un atout majeur pour son cadre de vie et ses berges de Seine.

En 2016, la commune comptait 55 593 habitants, en augmentation de 1,93 % par rapport à 2011.

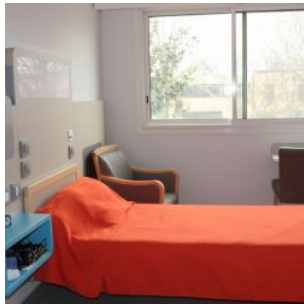




## RÉSIDENCE "MAISON DE SANTÉ D'ÉPINAY"

La Maison de Santé d'Épinay a été créée en 1894 au cœur d'un parc de 2 hectares, par le Docteur Jean Tarrus. Elle n'a cessé d'évoluer et de se développer au fil des années. Et a rejoint le groupe Noble Age en 2008.

L'établissement étendu en 2014, dispose de 145 chambres, réparties sur 3 étages. Spécialisé dans la prise en charge de personnes adultes atteintes de troubles psychiatriques, la capacité d'accueil y est de 216 patients.



## SITUATION

**1 place du Docteur Jean Tarrus  
93800 Épinay-sur-Seine**

A proximité :

- En bord de Seine
- Face à l'EHPAD Domus, Les Jardins d'Épinay
- Le Parc des Beatus et le Jardin des Senteurs à 50 m
- La Mairie d'Épinay-sur-Seine à 500 m
- Enghien-les-Bains à 2 km
- Paris à 7 km

La résidence est desservie par :

- Bus, lignes 254, 361, N51, arrêt Les Beatus, à 120 m
- Tramway, ligne T8, arrêt Les Beatus à 220 m
- RER C, Épinay-sur-Seine à 1,5 km
- Gare d'Épinay-sur-Seine à 1,6 km

Image not found or type unknown

