



REVENU PIERRE

LE MAS DE LA CÔTE BLEUE MARTIGUES (13)

EHPAD - LE NOBLE ÂGE - LNA SANTE

LA RÉGION : PROVENCE-ALPES- COTE-AZUR

Avec 5 millions d'habitants en 2017, la Provence Alpes Côte d'Azur est la 7ème région la plus peuplée de France.

On dénombre 1,4 millions de retraités, soient 29 % de la population, ce qui est supérieur à la moyenne nationale (26 %).

Il y avait environ 45 000 places en EHPAD dans la région en 2015, soit 1 place pour potentiellement 32 retraités, ce qui la classe 2ème en termes de demande.



LA VILLE : MARTIGUES

Martigues est une commune française des Bouches-du-Rhône en Provence, elle s'étend sur les rives de l'étang de Berre et sur le canal de Caronte.

Fière de la réputation de terre d'accueil qui caractérise son identité provençale, grâce à un travail de longue date correspondant à une volonté d'embellir et d'équiper la commune à longueur d'année, pour le touriste comme pour l'habitant.

En 2017, la commune comptait 48 188 habitants, en augmentation de 1,18 % par rapport à 2012.



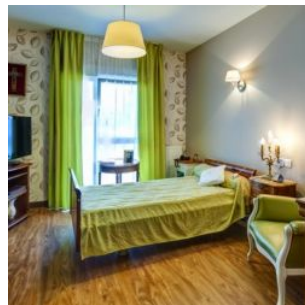


RÉSIDENCE "LE MAS DE LA CÔTE BLEUE"

La résidence construite en 2010, est baignée de lumière, et ouverte sur des jardins et des terrasses arborés.

Elle dispose de 86 chambres, pour une capacité d'accueil de 90 résidents dont 40 en unité Alzheimer. À terme, l'établissement comptera 110 places d'hébergement, après l'extension prévue pour le T4 2020.

Notée 9,5/10 par site MDRS.fr



SITUATION

**Traverse de la Pointe Riche - La Couronne
13500 Martigues**

A proximité :

- La mer Méditerranée à 200 m
- Le centre de La Couronne-Carro, ses commerces et services à 800 m
- Marseille à 35 km
- Aix-en-Provence à 43 km

La résidence est desservie par :

- Arrêt de bus à 400 m
- Gare TER de La Couronne-Carro à 1,1 km
- Autoroute A55 à 15 km
- Gare TGV de Marseille-Saint-Charles à 38 km

