



REVENU PIERRE

PROMENADE DE JADE SAINTE-MAXIME (83)

EHPAD - ORPEA

LA RÉGION : PROVENCE-ALPES- CÔTE-AZUR

Avec 5 millions d'habitants en 2017, la Provence Alpes Côte d'Azur est la 7ème région la plus peuplée de France.

On dénombre 1,4 millions de retraités, soient 29 % de la population, ce qui est supérieur à la moyenne nationale (26 %).

Il y avait environ 45 000 places en EHPAD dans la région en 2015, soit 1 place pour potentiellement 32 retraités, ce qui la classe 2ème en termes de demande.

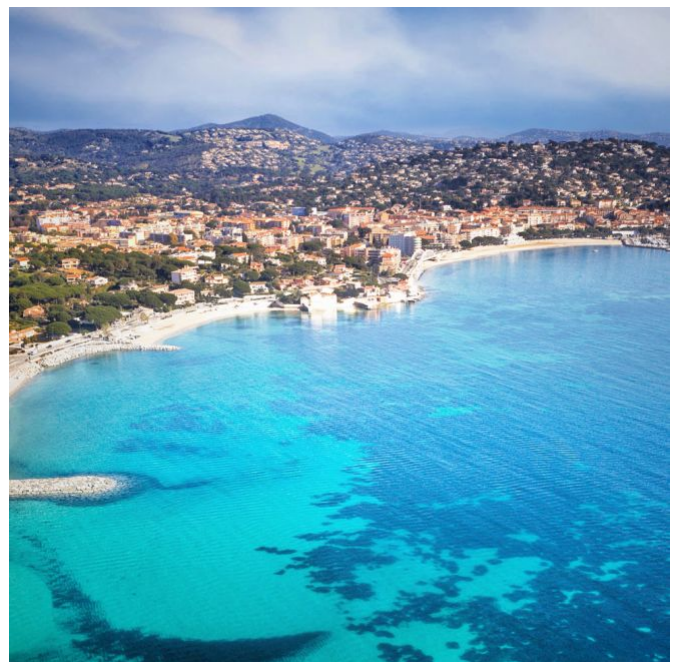


LA VILLE : SAINTE-MAXIME

Sainte-Maxime est une commune située dans le département du Var, en Provence-Alpes-Côte d'Azur.

La ville offre un havre de quiétude entre terre et mer, des émotions et l'art de vivre à la provençale avec ses traditions, son ambiance et ses senteurs uniques...

En 2017, la commune comptait 13 968 habitants, en augmentation de 1,69 % par rapport à 2012.



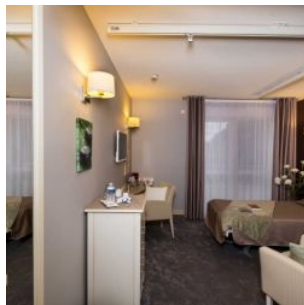


RÉSIDENCE "PROMENADE DE JADE"

La résidence livrée en décembre 2011, dispose d'une architecture moderne alliant confort hôtelier, convivialité et soins de qualité, tout en bénéficiant d'une situation géographique exceptionnelle.

Elle propose 90 chambres climatisées, de 18 à 28 m², dont 34 en unité Alzheimer, réparties sur 2 niveaux.

Notée 10/10 par le site MDRS.fr



SITUATION

**Rue Jules Conforti
83120 Sainte-Maxime**

A proximité :

- De la mer et des commerces locaux (accessibles avec la navette située à 100 mètres de la Résidence)
- Le centre ville de Sainte-Maxime à 1,7 km
- Saint-Tropez à 16,5 km
- Fréjus à 17 km

La résidence est desservie par :

- Navette à disposition des résidents
- Autoroute A8 à 20 km
- Gare de Saint-Raphael à 24 km (TGV)
- Gare des Arcs à 27 km (TGV)
- Aéroport, Hyères-Toulon à 55 km

