

RÉSIDENCE ÉTUDIANTE THALÈS TOULOUSE (31)

Etudiants - GLOBAL EXPLOITATION

LA RÉGION : OCCITANIE

L'Occitanie est une région du Sud de la France comportant 13 départements, qui résulte de la fusion des anciennes régions Languedoc-Roussillon et Midi-Pyrénées.

Compétente en matière d'enseignement supérieur, la Région met un point d'honneur à garantir l'égalité des chances à ses 245 000 étudiants (3ème rang national) dans les 35 grandes écoles et universités.

Elle comptait 5 808 435 habitants en 2016 et constitue ainsi la cinquième région française la plus peuplée.

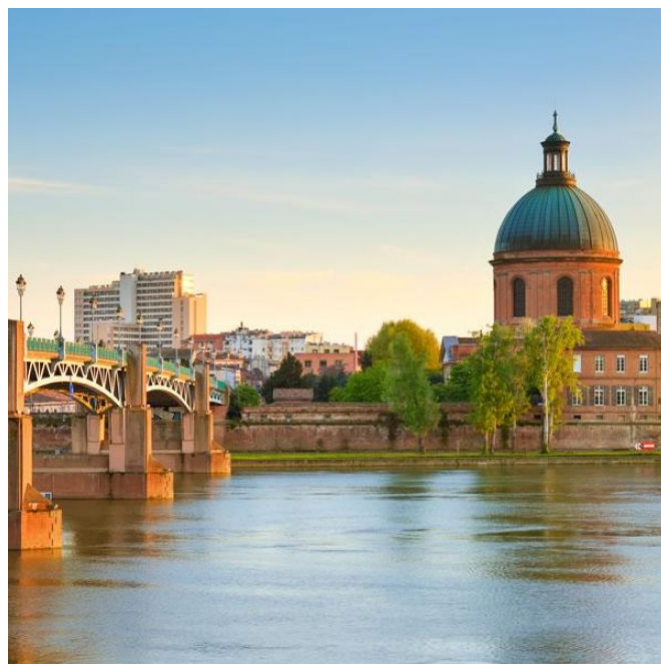


LA VILLE : TOULOUSE

Toulouse, est la capitale de la région Occitanie dans le sud-ouest de la France. Avec 475 438 habitants au 1er janvier 2016, cela fait de la ville la quatrième commune la plus peuplée de France

La ville de Toulouse a été classée première ville étudiante au palmarès 2018 - 2019 par l'Etudiant.fr, ex æquo avec la ville de Lyon.

En 2018 il y avait 120 000 étudiants à Toulouse, en évolution constante.



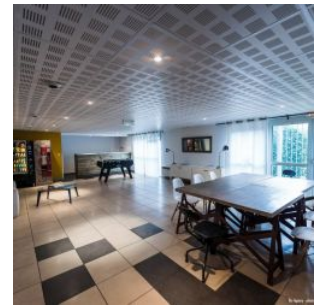


RÉSIDENCE "RÉSIDENCE ÉTUDIANTE THALÈS"

La résidence construite en 2006, a été rénovée en 2016, suite à la reprise par Global Exploitation. Sa situation est idéale pour un étudiant, au coeur du campus Aérospatial.

Les 106 appartements du T1 au T3 sont modernes et le mobilier a été entièrement remplacé en 2016.

Elle est notée 9/10 sur le site immojeune.com



SITUATION

**6 avenue des Herbettes
31000 Toulouse**

A proximité :

- Commerces, restaurants, services... du nouveau quartier de Montaudran
- Espace Cobalt d'événements à 700 m (lieu industriel réhabilité, unique à Toulouse).
- IUT Paul Sabatier Rangueil à 1,1 km
- Faculté des Sciences Pharmaceutiques à 1,3 km
- Institut national des sciences appliquées de Toulouse 1,5 km
- Faculté Paul Sabatier à 2,4 km

La résidence est desservie par :

- Bus au pied de la résidence
- Métro Rangueil, ligne B, à 1 km, 8 minutes à pied
- Gare de Montaudran à 1,4 km
- Gare de Toulouse Matabiau à 4,5 km

