

LE PATIO DES TRABOULES LYON (69)

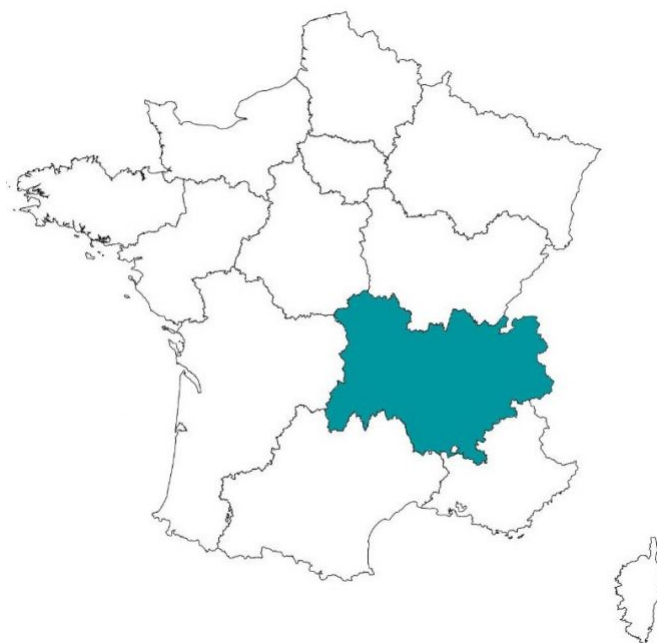
Etudiants - ISIS GESTION

LA RÉGION : AUVERGNE-RHÔNE-ALPES

Avec 8 millions d'habitants en 2017, l'Auvergne Rhône-Alpes est la 2e région la plus peuplée de France, après l'Île-de-France.

On dénombre plus de 330 000 étudiants, soit 4 % de la population, ce qui en fait également la 2e région la plus peuplée en étudiants.

Il y a 250 résidences (publiques et privées), soit 1 résidence pour 1300 étudiants.



LA VILLE : LYON

Lyon est le chef-lieu du département du Rhône, et de la région Auvergne-Rhône-Alpes.

Elle comptait 513 275 habitants en 2015, il s'agit de la 3ème commune la plus peuplée de France.

Avec plus de 155 000 étudiants, Lyon s'impose comme le deuxième pôle universitaire de France. De nombreuses filières sont représentées et elle abrite plusieurs établissements renommés comme l'INSA, Centrale ou l'EM Lyon.

Le revenu annuel médian par habitants était de 22 280 € nets en 2014, ce qui est supérieur à la moyenne nationale.



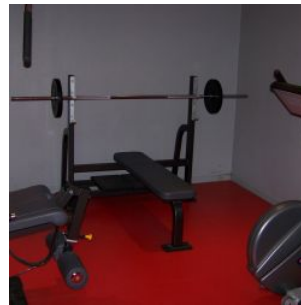
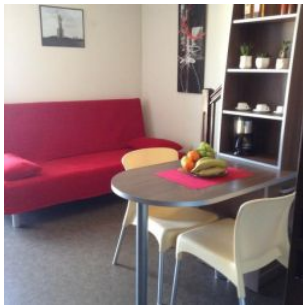


RÉSIDENCE "LE PATIO DES TRAVAUX"

Résidence mixte Etudiants - Affaires, située dans le 4ème arrondissement de Lyon, un quartier paisible de la Croix Rousse.

Elle se compose de 112 appartements, du studio de 20 m² au T2 de 35 m², répartis sur 6 niveaux et 3 bâtiments.

Elle est notée 8,8/10 sur le site location-étudiant.fr



SITUATION

**15 rue Artaud
69000 Lyon**

A proximité :

- Commerces de proximité se situent à moins de 50 m
- Hôpital de la Croix-Rousse à 250 m
- Le Rhône à 750 m
- ECE, Ecole de Commerce Européenne Lyon à 1,2 km
- Mairie de Lyon à 1,5 km

La résidence est desservie par :

- Ligne 38, vers la gare Part Dieu en 15 minutes, à 200 m
- Métro Cuire, ligne C, à 600 m
- Gare de Lyon-Part-Dieu à 2,7 km

