

LES ACADÉMIES DES DUCS DIJON (21)

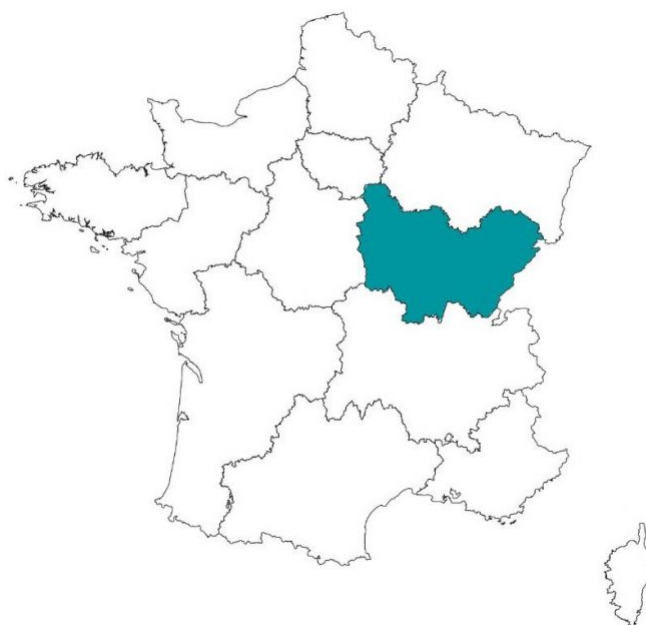
Etudiants - LOGIFAC (OHLE)

LA RÉGION : BOURGOGNE-FRANCHE-COMTE

La Bourgogne-Franche-Comté est une région administrative située dans le quart nord-est de la France.

Sa population s'élevait à 2,8 millions habitants en 2020, les 2 principales villes étant Dijon et Besançon. Avec sa frontière commune avec la Suisse, ses 14 gares TGV, elle bénéficie d'une place privilégiée au milieu de l'Europe.

La région ne manque pas d'atouts pour accueillir ses 86.000 étudiants qui peuvent se loger dans les 60 résidences étudiantes gérées.



LA VILLE : DIJON

Dijon est une métropole française, préfecture du département de la Côte-d'Or et chef-lieu de la région Bourgogne-Franche-Comté.

La ville compte 35 500 étudiants dont 3500 étrangers, une université et un centre hospitalier universitaire, dix grandes écoles et plus de 400 centres de formations. Classée 3ème ville de France où il fait bon étudier par L'Étudiant en 2018.

En 2017, la commune comptait 156 920 habitants, en augmentation de 3,19 % par rapport à 2012.



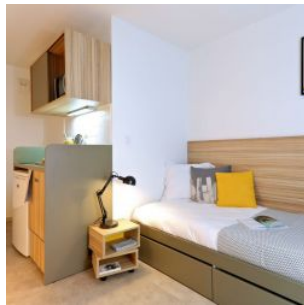


RÉSIDENCE "LES ACADEMIES DES DUCS"

La résidence construite en 2016, dispose d'un cadre de vie idéal pour réussir ses études et son entrée dans la vie active.

Elle propose 119 appartements étudiants, du studio de 17 m² au T 1 bis de 26 m², répartis sur 3 étages.

Notée 10/10 sur le site location-étudiants.fr



SITUATION

**1 Boulevard de la Fontaine des Suisses
21000 Dijon**

A proximité :

- Centre Hospitalier Universitaire Dijon Bourgogne à 700 m
- Le centre ville historique à 1 km
- Université de Bourgogne à 1,5 km (accès direct par tramway)
- Creps Bourgogne-Franche-Comté à 2,2 km (accès direct par tramway)

La résidence est desservie par :

- Nombreux arrêts de bus à moins de 200 m
- Gare TER de Dijon-Porte-Neuve à 450 m
- Tram T1, arrêt Parc des Sports à 700 m
- Gare TGV de Dijon-Ville à 2,5 km

