

# SAINT-MANDÉEN PARIS (75)

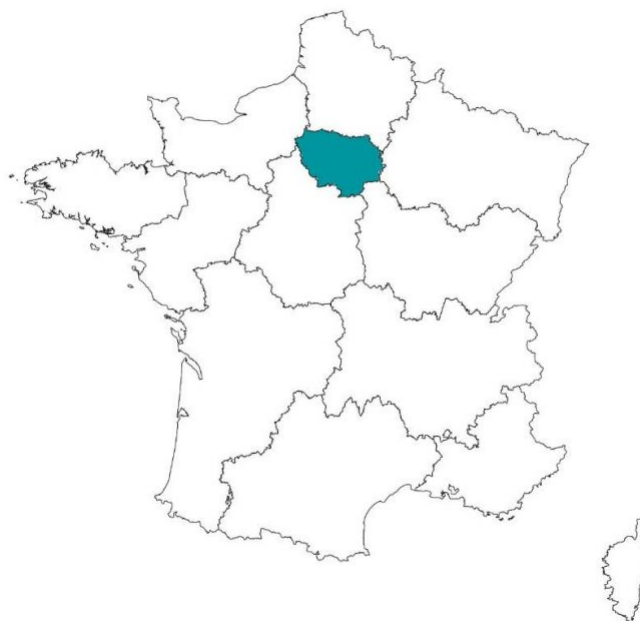
Etudiants - OHLE - OSE CLUB ETUDIANT

## LA RÉGION : ILE-DE-FRANCE

Avec 12 millions d'habitants en 2017, l'Ile-de-France est la région la plus peuplée de France.

On dénombre plus de 678 000 étudiants, soit 5,5 % de la population, ce qui est supérieur à la moyenne nationale (4 %), et en fait également la région la plus peuplée en étudiants.

Il y a 340 résidences (publiques et privées), soit 1 résidence pour 2000 étudiants, ce qui en fait la 6e région avec la plus forte demande de logements.



## LA VILLE : PARIS

Paris est la ville la plus peuplée de France, le chef-lieu de la région Île-de-France et l'unique commune française qui est en même temps un département.

L'agglomération parisienne rassemble 10,71 millions d'habitants au 1er janvier 2015. Parmi eux, on compte 2 609 700 étudiants, soit un taux d'étudiants de 24,37%.

Le revenu annuel médian par habitant était de 26 431 € en 2014.





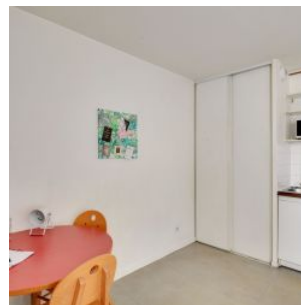
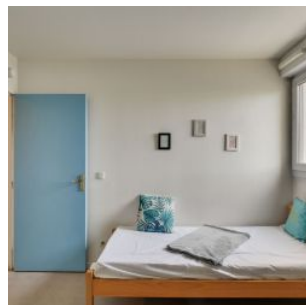
## RÉSIDENCE "SAINT-MANDÉEN"

La résidence construite en 1999, est située à la limite entre Paris et Saint-Mandé, parfaitement adaptée au mode de vie étudiant.

Elle dispose 135 studios meublés sous gestion, de 18 à 22 m<sup>2</sup>, répartis sur 7 niveaux. Au total la résidence compte 164 appartements.

Notée 7,8 / 10 sur Google.com.

[www.youtube.com/watch?v=NXL22krfa3k](https://www.youtube.com/watch?v=NXL22krfa3k)



## SITUATION

**12 Rue Mongenot  
75000 Paris**

A proximité :

- Bois de Vincennes à 500 m
- Grandes écoles (HETIC, CIFACOM) à 1 km
- Université Paris Diderot à 4 km
- Université Pierre et Marie Curie à 5 km
- Université Paris Descartes à 6 km

La résidence est desservie par :

- Le tram à 450 m
- Le métro à 550 m
- Les gare de Lyon et D'Austerlitz à 4 km

