

# LES ESTUDINES YSER BORDEAUX (33)

Etudiants - RESIDE ETUDES

## LA RÉGION : NOUVELLE-AQUITAINE

Avec 6 millions d'habitants en 2017, la Nouvelle-Aquitaine est la 4ème région la plus peuplée de France.

La région a accueilli plus de 28 millions de touristes en 2017, pour 16 millions de nuitées.

On dénombre 1 900 hôtels pour une capacité totale de 54 000 chambres, soit 1 hôtel pour 14 700 touristes.



## LA VILLE : BORDEAUX

Bordeaux est une commune du Sud-Ouest de la France, préfecture du département de la Gironde et chef-lieu de la région Nouvelle-Aquitaine. En 2015, la commune est la neuvième commune de France par sa population avec 249 712 habitants, mais son agglomération est classée septième avec 904 359 habitants.

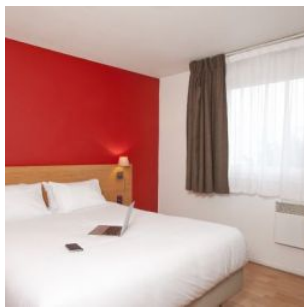
Une partie de la ville fait partie de la liste du patrimoine mondial de l'UNESCO.  
Le revenu annuel moyen par habitant s'élevait à 2 629 € en 2015.





## RÉSIDENCE "LES ESTUDINES YSER"

La résidence Yser propose des studios jusqu'à 30m<sup>2</sup>, meublés ou équipés, et des deux pièces jusqu'à 50m<sup>2</sup>. Elle dispose également d'un parking privé de 150 places. Les logements sont équipés, meublés, aménagés et comprennent un séjour avec lit double ou lits jumeaux, un téléviseur, un espace bureau, une cuisine équipée (plaques électriques, réfrigérateur, micro ondes et vaisselle), et une salle d'eau.



## SITUATION

**183 cours de l'Yser**  
**33000 Bordeaux**

Située au cœur de la ville, dans un quartier calme et commerçant, la Résidence est à seulement 15 minutes à pied de la célèbre Place de la Victoire. Commerces, transports, Grandes écoles et Universités sont à proximité immédiate.

