



LES ESTUDINES GARIBALDI LYON (69)

Etudiants - RESIDE ETUDES

LA RÉGION : AUVERGNE-RHÔNE-ALPES

Avec 8 millions d'habitants en 2017, l'Auvergne Rhône-Alpes est la 2e région la plus peuplée de France, après l'Île-de-France.

On dénombre plus de 330 000 étudiants, soit 4 % de la population, ce qui en fait également la 2e région la plus peuplée en étudiants.

Il y a 250 résidences (publiques et privées), soit 1 résidence pour 1300 étudiants.



LA VILLE : LYON

Lyon est le chef-lieu du département du Rhône, et de la région Auvergne-Rhône-Alpes.

Elle comptait 513 275 habitants en 2015, il s'agit de la 3ème commune la plus peuplée de France.

Avec plus de 155 000 étudiants, Lyon s'impose comme le deuxième pôle universitaire de France. De nombreuses filières sont représentées et elle abrite plusieurs établissements renommés comme l'INSA, Centrale ou l'EM Lyon.

Le revenu annuel médian par habitants était de 22 280 € nets en 2014, ce qui est supérieur à la moyenne nationale.



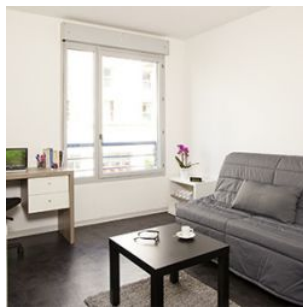


RÉSIDENCE "LES ESTUDINES GARIBALDI "

La résidence construite en 1995, est située au cœur du 3 -ème arrondissement de Lyon.

Elle propose 223 logements, des studios, T1 bis et des appartements deux pièces meublés, répartis sur 7 étages.

Notée 8/10 sur le site Adele.org



SITUATION

**2 rue du Diapason
69000 Lyon**

A proximité :

- Centre ville, nombreux commerces services et restaurants
- A quelques minutes à pied ou en métro des Universités Lyonnaises
- Université Jean Moulin Lyon 3 à 700 m
- Place Bellecour à 1,9 km

La résidence est desservie par :

- Nombreux arrêts de bus à moins de 200 m
- Métro Garibaldi, ligne D à 260 m
- Tramway, arrêt Manufacture - Montluc à 600 m
- Métro, Saxe Gambetta ligne B à 850 m
- Gare TGV de Lyon Part-Dieu à 1,5 km

