

LES ESTUDINES SAINTE ODILE MONTPELLIER (34)

Etudiants - RESIDE ETUDES

LA RÉGION : OCCITANIE

L'Occitanie est une région du Sud de la France comportant 13 départements, qui résulte de la fusion des anciennes régions Languedoc-Roussillon et Midi-Pyrénées.

Compétente en matière d'enseignement supérieur, la Région met un point d'honneur à garantir l'égalité des chances à ses 245 000 étudiants (3ème rang national) dans les 35 grandes écoles et universités.

Elle comptait 5 808 435 habitants en 2016 et constitue ainsi la cinquième région française la plus peuplée.



LA VILLE : MONTPELLIER

Montpellier est une commune française, préfecture du département de l'Hérault, en région Occitanie.

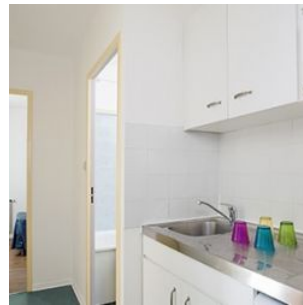
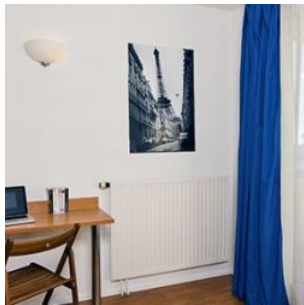
En 2015, la commune comptait 277 639 habitants, en augmentation de 7,88 % par rapport à 2010. Avec plus de 70 000 étudiants, soit 21 % de sa population totale, il s'agit de la 2e ville française qui compte le plus d'étudiants par habitant, après Poitiers. Proposant de nombreuses écoles supérieures, c'est le 7e plus grand pôle étudiant de France.

Le revenu annuel médian par habitants était de 17 640 € nets en 2015.





RÉSIDENCE "LES ESTUDINES SAINTE ODILE "



SITUATION

195, rue du Pré aux Clercs
34000 Montpellier

