

# LES ESTUDINES DE BRIENNE II TOULOUSE (31)

Étudiants - RESIDE ETUDES

## LA RÉGION : OCCITANIE

L'Occitanie est une région du Sud de la France comportant 13 départements, qui résulte de la fusion des anciennes régions Languedoc-Roussillon et Midi-Pyrénées.

Compétente en matière d'enseignement supérieur, la Région met un point d'honneur à garantir l'égalité des chances à ses 245 000 étudiants (3ème rang national) dans les 35 grandes écoles et universités.

Elle comptait 5 808 435 habitants en 2016 et constitue ainsi la cinquième région française la plus peuplée.

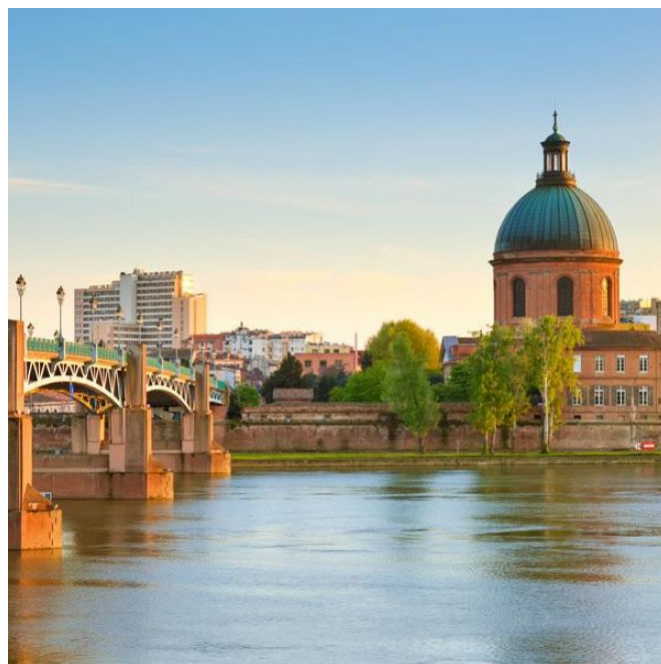


## LA VILLE : TOULOUSE

Toulouse, est la capitale de la région Occitanie dans le sud-ouest de la France. Avec 475 438 habitants au 1er janvier 2016, cela fait de la ville la quatrième commune la plus peuplée de France

La ville de Toulouse a été classée première ville étudiante au palmarès 2018 - 2019 par l'Étudiant.fr, ex æquo avec la ville de Lyon.

En 2018 il y avait 120 000 étudiants à Toulouse, en évolution constante.

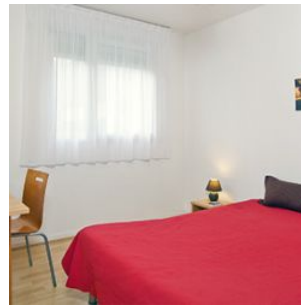
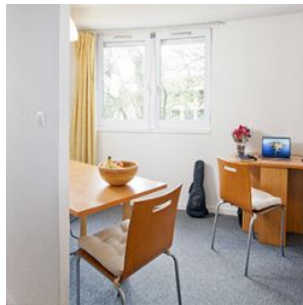




## RÉSIDENCE "LES ESTUDINES DE BRIENNE II"

La Résidence étudiante, construite en 1993 au bord de la Garonne, en plein cœur de Toulouse, à proximité immédiate des facultés.

Elle propose des appartements de type T1 meublés, T1Bis et T2 équipés d'une kitchenette et d'une salle d'eau, répartis sur 5 niveaux.



## SITUATION

**7 impasse du Ramier des Catalans  
31000 Toulouse**

A proximité :

- Nombreux commerces, restaurants, services...
- Promenade et Gymnase du Bazacle à 100 m
- La Garonne à 170 m
- Université Toulouse Capitole 1 à 350 m
- Toulouse Business School à 650 m
- Sciences Po Toulouse à 1,3 km
- Place du Capitole à 1,4 km

La résidence est desservie par :

- VeLO Toulouse station 82 à 130 m
- Métro ligne B, Compans Caffarelli à 1 km
- Gare Toulouse Matabiau à 2,6 km

