



REVENU PIERRE

# ZOLA PARK VILLEURBANNE (69)

Etudiants - STUDILOGE

## LA RÉGION : AUVERGNE-RHÔNE-ALPES

Avec 8 millions d'habitants en 2017, l'Auvergne Rhône-Alpes est la 2e région la plus peuplée de France, après l'Île-de-France.

On dénombre plus de 330 000 étudiants, soit 4 % de la population, ce qui en fait également la 2e région la plus peuplée en étudiants.

Il y a 250 résidences (publiques et privées), soit 1 résidence pour 1300 étudiants.



## LA VILLE : VILLEURBANNE

Villeurbanne est une commune, limitrophe de Lyon située dans sa métropole en région Auvergne-Rhône-Alpes.

Le campus universitaire de la Doua rassemble plus de 30 000 personnes, dont une majorité d'étudiants. Qui est d'ailleurs le plus grand pôle universitaire de la Métropole.

En 2017, la commune comptait 147 712 habitants, en augmentation de 0,98 % par rapport à 2012.



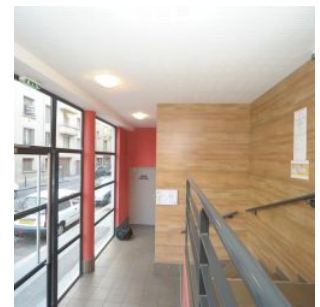
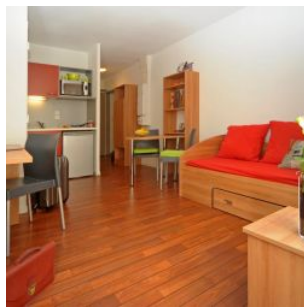


## RÉSIDENCE "ZOLA PARK"

La résidence construite en 2009, se trouve à 10 minutes du centre-ville de Lyon en métro ou en bus.

Elle propose des logements meublés allant du studio au T2, répartis sur 6 niveaux.

Notée 7,1/10 par ses résidents.



## SITUATION

**19 Rue des Charmettes  
69100 Villeurbanne**

A proximité :

- Cœur de ville, nombreux restaurants, commerces et services
- Le parc de la Tête d'Or à 700 m
- Lyon à 900 m
- Campus de la Doua à 1,5 km

La résidence est desservie par :

- 5 arrêts de bus à moins de 300 m
- Métro Charpennes - Charles Hernu à 350 m
- Tramway Ligne T1, arrêt Charpennes à 400 m
- Gare de Lyon Part - Dieu à 1,6 km
- Station Velo'v à proximité

