



REVENU PIERRE

GAMBETTA LYON (69)

Senior - ORPEA

LA RÉGION : AUVERGNE-RHÔNE-ALPES

Avec 8 millions d'habitants en 2017, l'Auvergne Rhône-Alpes est la 2ème région la plus peuplée de France, après l'Île-de-France.

On dénombre plus de 2 millions de retraités, soient 25 % de la population.

Il y avait environ 76 000 places en EHPAD dans la région en 2015, soit 1 place pour potentiellement 27 retraités, ce qui la classe 7ème en termes de demande.



LA VILLE : LYON

Lyon est le chef-lieu du département du Rhône, et de la région Auvergne-Rhône-Alpes.

Avec plus de 513 275 habitants en 2015, il s'agit de la 3ème commune la plus peuplée de France.

Le taux de retraités reste stable depuis 2010 : 19 %.

Le revenu annuel médian par habitants était de 22 501 € nets en 2014, ce qui est supérieur à la moyenne nationale.





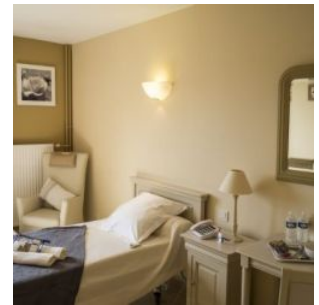
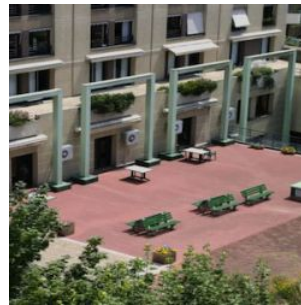
RÉSIDENCE "GAMBETTA"

Construite en 1992 et rénovée en 2017, cette résidence mixte EHPAD / Sénior est située en centre-ville de Lyon près de la place Gambetta.

Elle comporte 107 appartements, de 20 à 50 m², répartis sur 8 étages.

La partie EHPAD comporte 2 unités protégées Alzheimer / Parkinson de 36 lits.

La résidence a reçu la note de 8 / 10 par le site MDRS en août 2015.



SITUATION

**348/350, Rue André Philip
69000 Lyon**

- Hyper-centre à 500 m ;
- Centre hospitalier à 2 km ;
- Parc de la Tête d'Or à 3 km ;

- Gare SNCF à 3 km ;

