

# LES CLÉS D'OR ORTHEZ (64)

Seniors - DOMITYS

## LA RÉGION : NOUVELLE-AQUITAINE

Avec 6 millions d'habitants en 2017, la Nouvelle-Aquitaine est la 4ème région la plus peuplée de France.

On dénombre plus d'1,8 million de retraités, soit 30 % de la population, ce qui est supérieur à la moyenne nationale (26 %).

Il y avait environ 70 000 places en EHPAD dans la région en 2015, soit 1 place pour potentiellement 26 retraités.



## LA VILLE : ORTHEZ

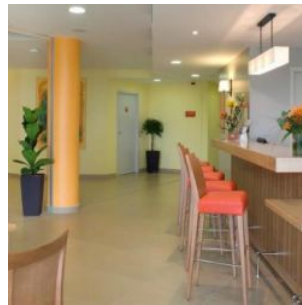
Orthez en béarnais est une commune française située dans le département des Pyrénées-Atlantiques, en région Nouvelle-Aquitaine.





## RÉSIDENCE "LES CLÉS D'OR "

Ouverte en 2012, la résidence SENIORS exploitée par DOMITYS à Orthez, propose 4 maisons et 104 appartements du studio au 3 pièces, avec balcon, terrasse ou jardin privatif. Elle propose le transport en communs sur réservation devant la porte de la résidence.



## SITUATION

**4, av du Mal de Lattre de Tassigny  
64300 Orthez**

A proximité :

- Pharmacie à 200 m
- Supermarché à 200 m
- Presse à 600 mètres
- Cinéma et bibliothèque à 1km
- Centre hospitalier à 5 min en voiture

C'est dans un cadre bucolique qu'Orthez séduit tous les amoureux de la nature grâce à ses innombrables jardins publics, sa base de loisirs nautiques et sa réserve naturelle aux Oiseaux.

