

# LA ROSE DES VENTS SAINT-GILLES-CROIX-DE-VIE (85)

Seniors - DOMITYS

## LA RÉGION : PAYS-DE-LA-LOIRE

Avec 3,8 Millions d'habitants en 2017, la région Pays de la Loire est la 8ème région la plus peuplée de France.

La région comptait 783 157 retraités en 2017. Elle offre une qualité de vie à sa population, parmi les meilleures de France.

Avec un revenu annuel médian de 29 424 €, par habitant, 4e région au rang national pour le Produit Intérieur Brut (2015).



## LA VILLE : SAINT-GILLES-CROIX-DE-VIE

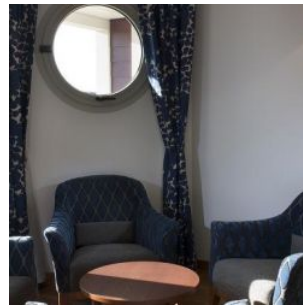
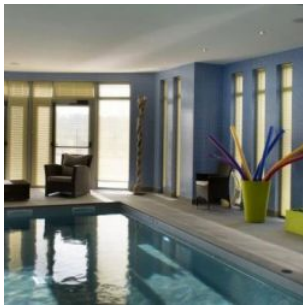
Saint-Gilles-Croix-de-Vie est une commune du centre-ouest de la France, située sur la Côte de Lumière, dans le département de la Vendée en région Pays de la Loire.





## RÉSIDENCE "LA ROSE DES VENTS"

Ouverte en 2013, la résidence SENIORS exploitée par DOMITYS à Saint-Gilles-Croix-de-Vie, propose 119 appartements du studio au 3 pièces, avec balcon, terrasse ou jardin privatif. Elle s'élève entre forêts, plaines et océan et offre même des appartements avec vue panoramique sur la mer !



## SITUATION

**50, rue de la Bégaudière  
85800 Saint-Gilles-Croix-de-Vie**

A proximité :

- Arrêt de bus, vétérinaire et supermarché à 2 min à pied
- Cabinet médical et parc de jeux pour enfants à moins de 10 min à pied
- Pharmacie, boulangerie, fleuriste, opticien et ophtalmologue à 1 km
- Plage à 2 km
- Gare et centre-ville à 3,5 km.

À quelques kilomètres des Sables-d'Olonne, la ville de Saint-Gilles-Croix-de-Vie sur la Côte de Lumière offre un environnement surprenant.

