

# LES GIRANDIÈRES MÈZE MÈZE (34)

Seniors - RESIDE ETUDES

## LA RÉGION : OCCITANIE

Avec 5,9 millions d'habitants en 2017, l'Occitanie est la 5ème région la plus peuplée de France. On dénombre plus d'1,6 million de retraités, soient 29 % de la population, ce qui est supérieur à la moyenne nationale (26 %).

L'âge moyen de la population, y est légèrement plus élevé que dans l'ensemble du pays : en effet, les moins de 20 ans ne représentent que 23 % de la population régionale, contre 24,4 % pour l'ensemble de la France métropolitaine, tandis que les 65 ans ou plus forment près d'un cinquième des habitants (19,7 %), soit 2,5 points de plus que la moyenne de la Métropole.



## LA VILLE : MÈZE

Mèze est une commune française située dans le département de l'Hérault, en région Occitanie. Elle appartient à la communauté d'agglomération Sète Agglopol Méditerranée.

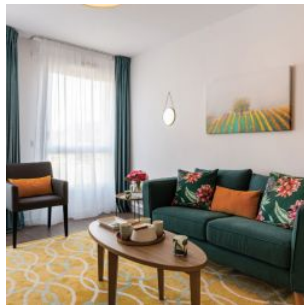
Tout comme Agde, elle fut fondée par les Phocéens au vie siècle av. J.-C.. Successivement refuge, comptoir commerçant et lieu d'habitation, la ville a connu un bon nombre d'occupations : grecque, romaine, prise par les troupes de Simon de Monfort, gérance par l'évêque d'Agde, jusqu'à la Révolution française.





## RÉSIDENCE "LES GIRANDIÈRES MÈZE"

Ouverte en 2019, la résidence SENIORS exploitée par Les Girandières à Mèze, propose 90 appartements du studio au 3 pièces, avec balcon, terrasse ou jardin privatif.



### SITUATION

**1 rue des Phéniciens  
34140 Mèze**

Spécialement conçus pour s'adapter à vos besoins, tous les appartements sont pré-meublés et prêts à vivre. Ils sont équipés d'une cuisine fonctionnelle, d'une salle de bain ergonomique avec douche à l'italienne et parfois, d'un balcon ou d'une terrasse qui permet de profiter d'une vue sur la ville ou sur les extérieurs paysagers.

