

LE DOMAINE DES BACCHUS SAINT-CHRISTOL (34)

Tourisme - TERRES DE FRANCE

LA RÉGION : OCCITANIE

Avec 5,9 millions d'habitants en 2017, l'Occitanie est la 5ème région la plus peuplée de France.

On dénombre plus d'1,6 million de retraités, soient 29 % de la population, ce qui est supérieur à la moyenne nationale (26 %).

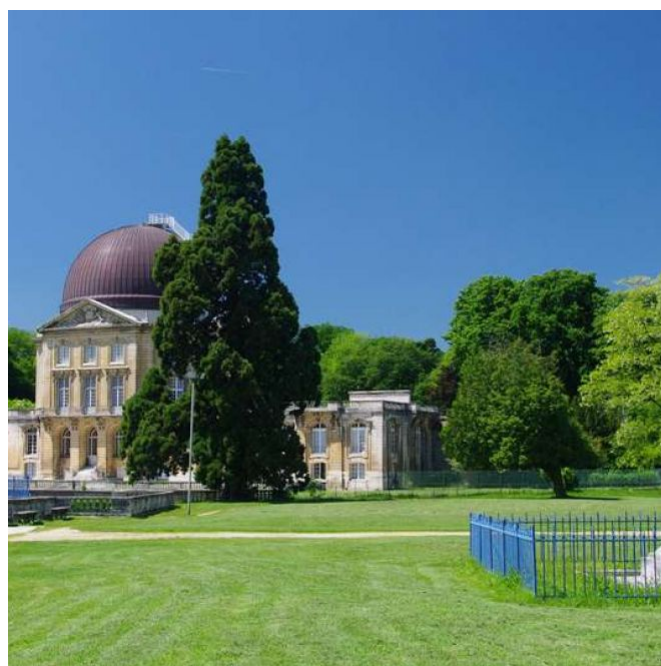
Il y avait environ 60 000 places en EHPAD dans la région en 2015, soit 1 place pour potentiellement 28 retraités, ce qui la classe 5e en termes de demande.



LA VILLE : SAINT-CHRISTOL

Saint-Christol (nom officiel), aussi appelé Saint-Christol-d'Albion, est une commune française située sur le plateau d'Albion, dans le département de Vaucluse en région Provence-Alpes-Côte d'Azur.

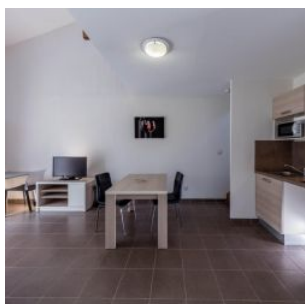
Entre-Vignes est une commune nouvelle française résultant de la fusion — au 1er janvier 2019 — des communes de Saint-Christol et Vérargues, située dans le département de l'Hérault en région Occitanie.





RÉSIDENCE "LE DOMAINE DES BACCHUS "

La résidence Tourisme exploitée par Terres de France à Saint-Christol, propose une résidence écologique de standing, entièrement piétonnière avec des équipements de qualité (espace Fitness & Bien-être, aire de jeux pour enfants, panneaux solaires...).



SITUATION

**lieu-dit 291, rue du Stade
34400 Saint-Christol**

La résidence du Domaine de Bacchus est une résidence vacances située au cœur du Languedoc-Roussillon, entre Nîmes et Montpellier, à moins de 30 minutes des plages de la Méditerranée (La Grande Motte, Carnon, Palavas...). A 300 mètres du centre ville, et des arènes de la ville.

